

УТВЕРЖДАЮ:



Директор МКУ «Нижегородлес»

В.В.Кукушкин

15 октября 2023 г.

**Акт
обследования аварийных деревьев № 36**

лесных насаждений, закрепленных за муниципальным казенным учреждением
«Нижегородское городское лесничество»

Нижегородская область
(субъект Российской Федерации)

Место проведения

Участковое лесничество	Урочище (дача)	Квартал (кварталы)	Выдел (выделы)
Зеленый город	-	3	8, 17
Зеленый город	-	12	20, 26
Зеленый город	-	16	20

Перечетная ведомость аварийных деревьев, назначаемых в рубку

N дерева	Координаты	Порода	Высота, м	Диаметр, см	Запас, куб.м	Структурные изъяны, характеризующие аварийность дерева	Сроки проведения мероприятия
1	2	3	4	5	6	7	8
квартал 12 выдел 26 (около автодороги регионального значения 22 ОП МЗ 22Н-5008 Подъезд к курортному поселку Зеленый Город от а/д М-7 "Волга")							
1	N 56,17862 E 44,0029	береза	22	34	0,907	Сухостой, стволовая гниль	2024
квартал 12 выдел 20 (около автодороги регионального значения 22 ОП МЗ 22Н-5008 Подъезд к курортному поселку Зеленый Город от а/д М-7 "Волга")							
2	N 56,17859 E 44,00812	береза	22	42	1,385	Сухостой, стволовая гниль	2024
квартал 3 выдел 8 (около автодороги регионального значения 22 ОП МЗ 22Н-5008 Подъезд к курортному поселку Зеленый Город от а/д М-7 "Волга")							
3	N 56,19088 E 44,02905	береза	24	54	2,472	Сухостой, стволовая гниль	2024
4	N 56,19088 E 44,02899	липа	19	26	0,467	Сухостой, стволовая гниль	2024
квартал 3 выдел 17 (около автодороги регионального значения 22 ОП МЗ 22Н-5008 Подъезд к курортному поселку Зеленый Город от а/д М-7 "Волга")							
5	N 56,18992 E 44,03061	береза	19	24	0,398	Опасный наклон	2024
квартал 16 выдел 20 (около автодороги регионального значения 22 ОП МЗ 22Н-5014 Подъезд к пансионату ветеранов ВОВ от а/д Подъезд к курортному поселку Зеленый город)							
6	N 56,17346 E 44,07201	ель	20	28	0,566	Сухостой, стволовая гниль	2024
7	N 56,17346 E 44,07199	ель	19	22	0,334	Сухостой, стволовая гниль	2024
8	N 56,17344 E 44,07188	ель	20	28	0,566	Сухостой, стволовая гниль	2024
9	N 56,17355 E 44,07179	ель	17	16	0,161	Сухостой, стволовая гниль	2024

ЗАКЛЮЧЕНИЕ

С целью предотвращения негативных процессов или снижения ущерба от их воздействия: рекомендуется провести мероприятие – рубку аварийных деревьев около автодороги породы береза в количестве 4 штуки объемом 5,162 куб.м, одна липа объемом 0,467 куб.м, ель в количестве 4 штуки объемом 1,627 куб.м.

Мероприятия, необходимые для предупреждения повреждения или поражения смежных деревьев, осуществляются в соответствии с правилами санитарной безопасности в лесах от 09.12.2020 № 2047, правилами осуществления мероприятий по предупреждению распространения вредных организмов от 09.11.2020 № 912, а также правилами заготовки древесины и особенностями заготовки древесины в лесничествах, указанных в статье 23 Лесного кодекса Российской Федерации от 01.12.2020 № 993.

Исполнитель работ по проведению обследования аварийных деревьев:

инженер по лесопользованию МКУ «Нижегородлес»

Ф.И.О. Белоненко А.В.

Подпись 

Дата составления документа 28.08.2023 Телефон 8(831)-412-99-84

Материалы фотофиксации:





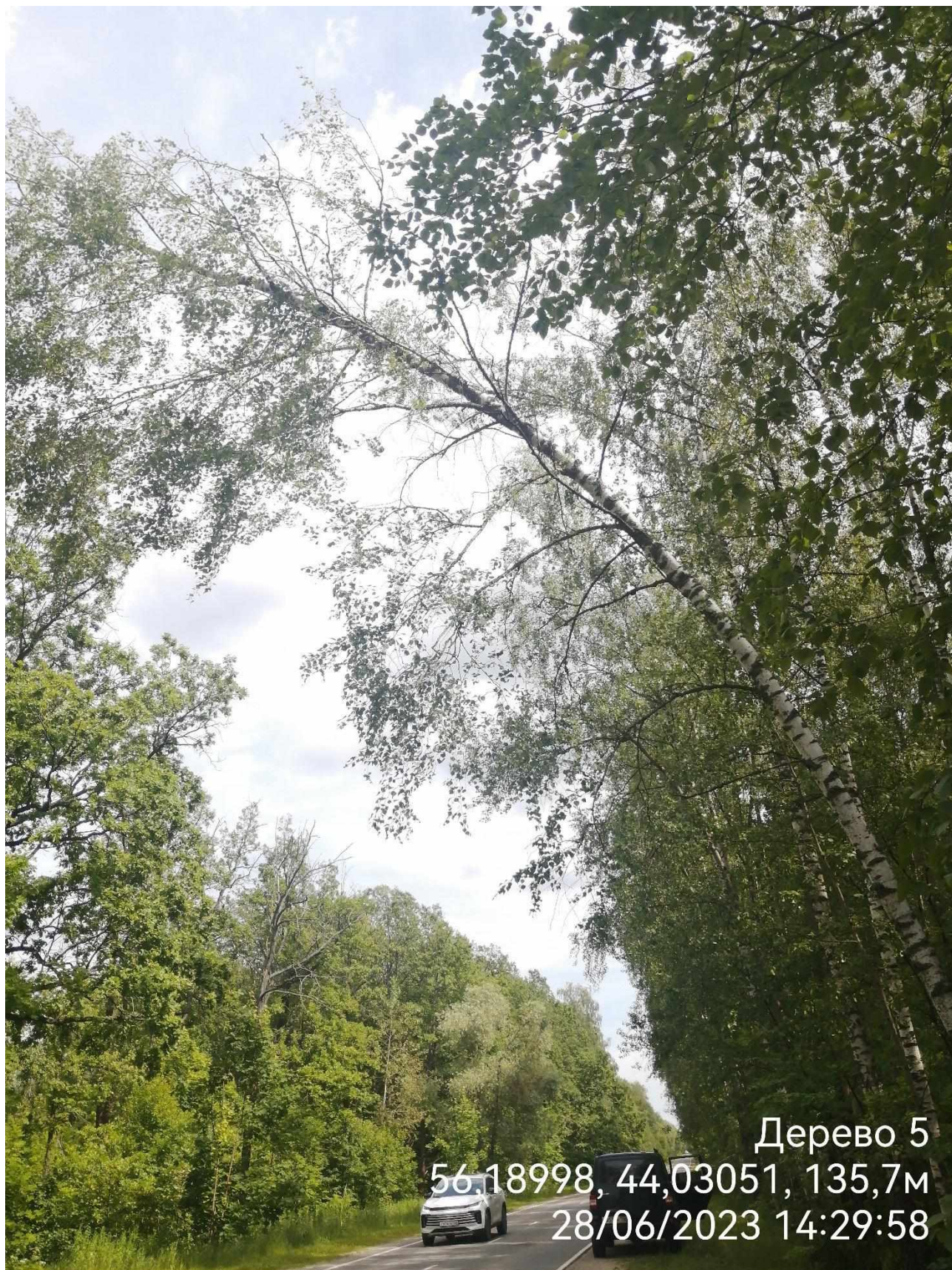
Дерево 1
56,17863, 44,00296, 98,5м
28/06/2023 14:13:55



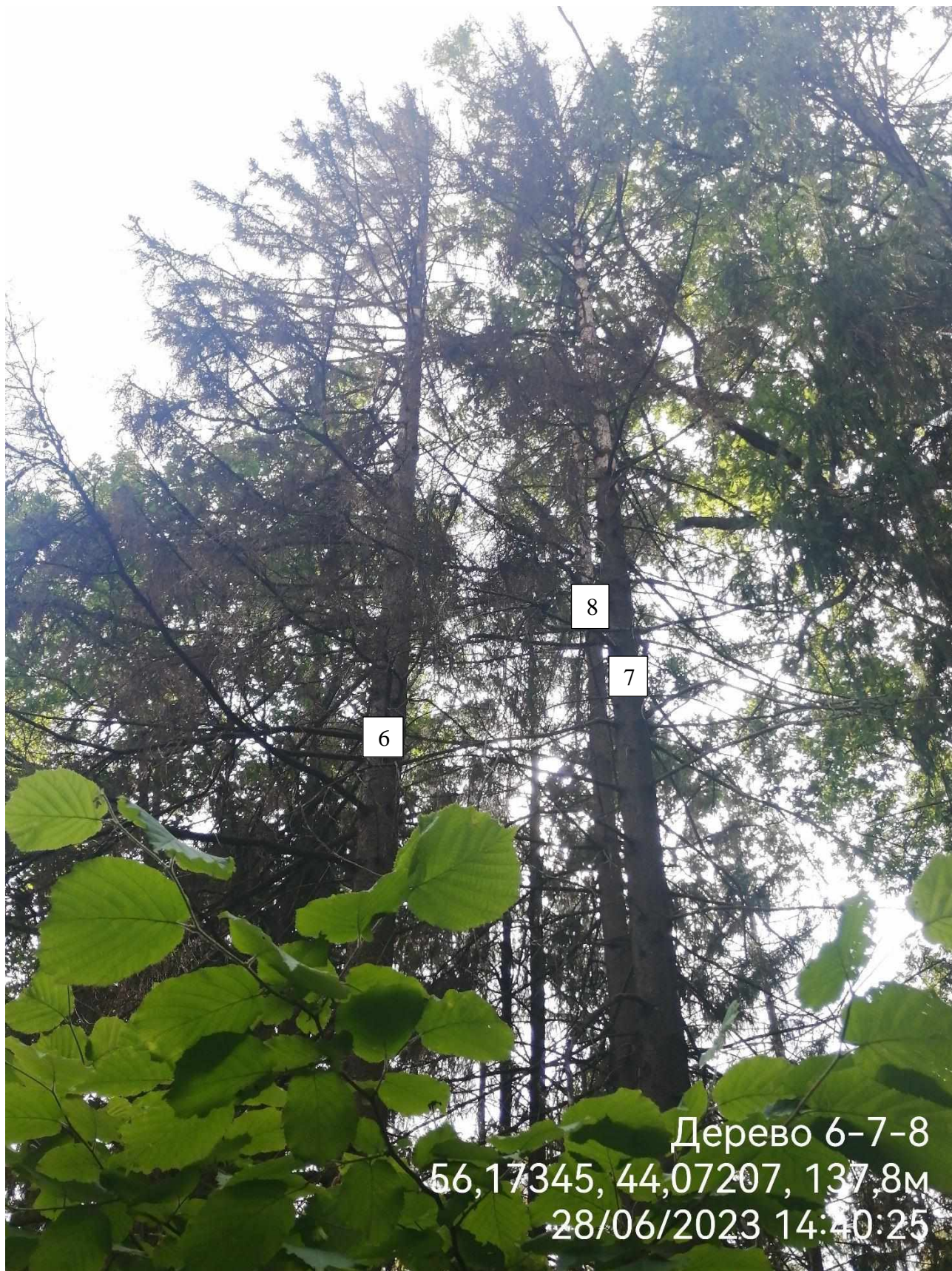
Дерево 2
56,17853, 44,00799, 131,8м
28/06/2023 14:19:09



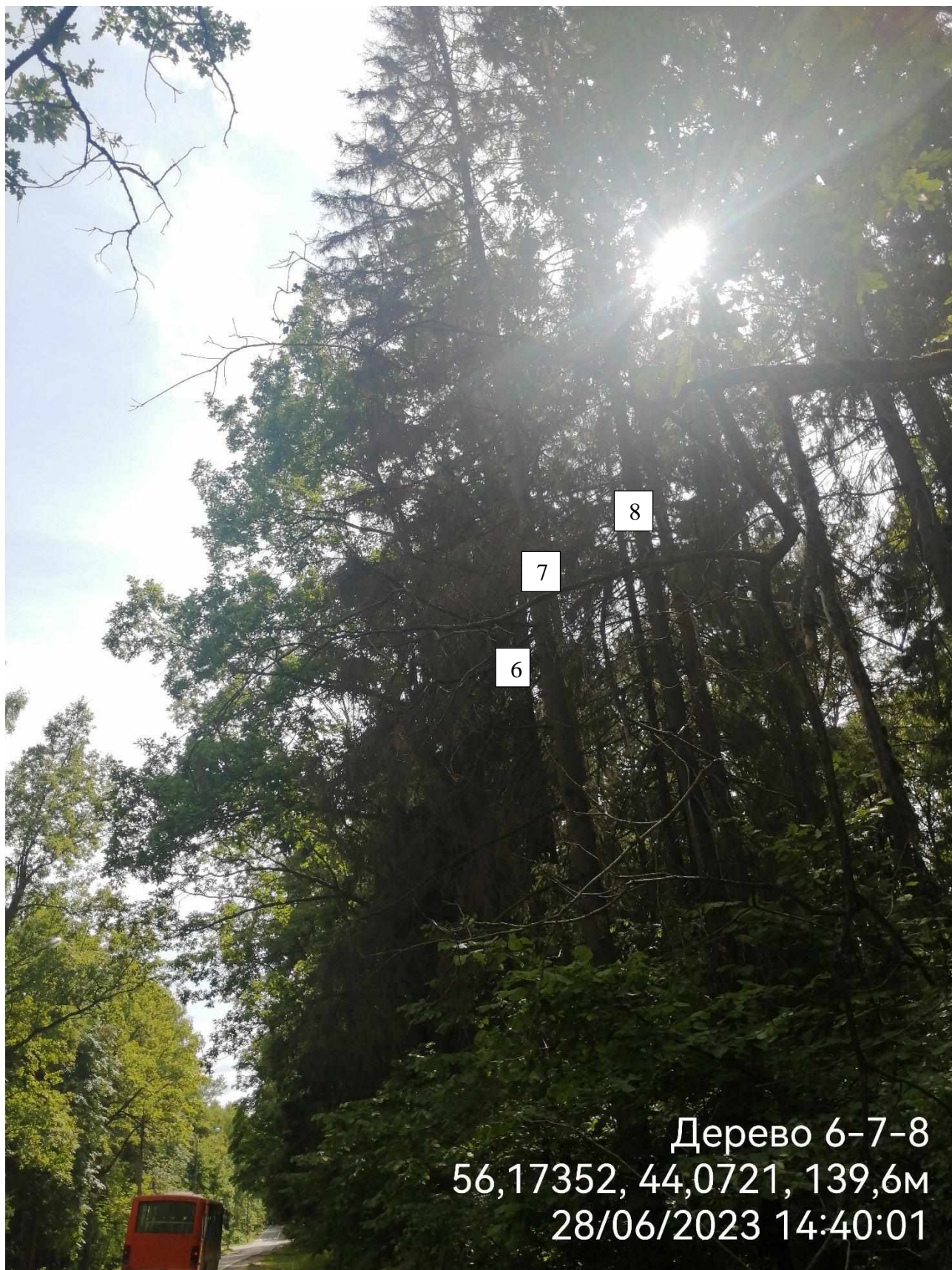
Дерево 3-4
56,19093, 44,02877, 136,4м
28/06/2023 14:25:43

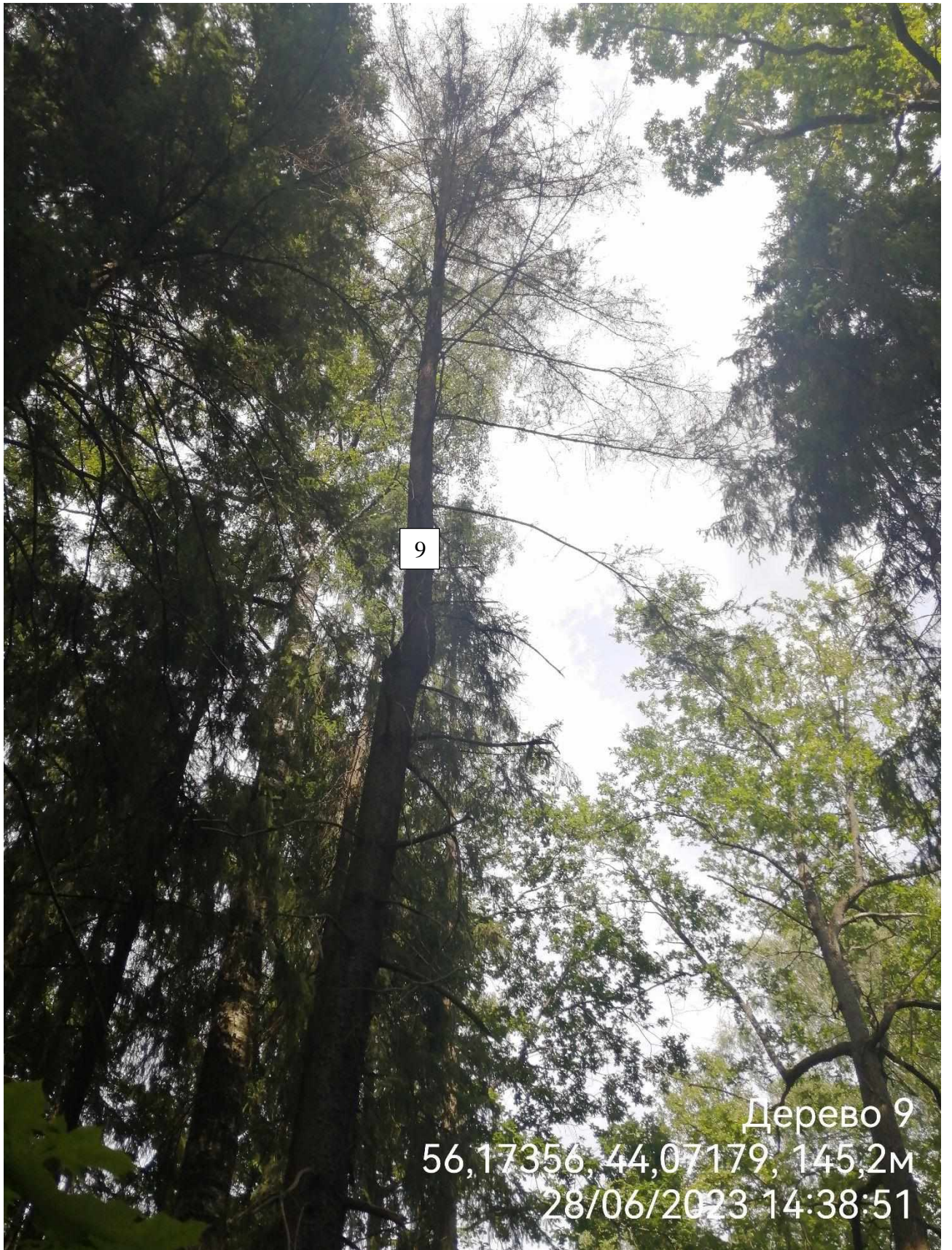


Дерево 5
56,18998, 44,03051, 135,7м
28/06/2023 14:29:58



Дерево 6-7-8
56,17345, 44,07207, 137,8м
28/06/2023 14:40:25





9

Дерево 9
56,17356, 44,07179, 145,2м
28/06/2023 14:38:51